

# REHBERLİK VE PSİKOLOJİK DANIŞMA SERVİSİ

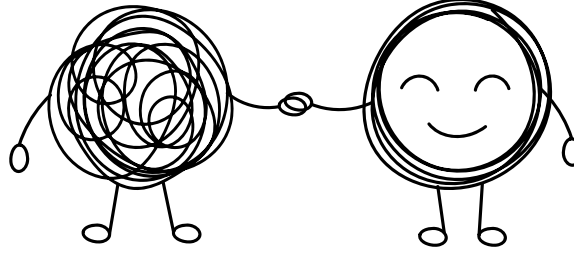


Öğrencilerimize kişisel, eğitsel, mesleki konularda rehberlik etmek, problemlerinin çözümünde yardım sağlamak bu çalışmalarımızın kapsamını oluşturmaktadır.



Çalışmalarımız sınıf çalışmaları, seminer çalışmaları, bireysel öğrenci görüşmeleri ve grup çalışmaları şeklinde yürütülür.

# Psikolojik Danışma ve Rehberlik Ne Değildir?



- Psikolojik danışma ve rehberlik yardımı bireye tek yönlü olarak doğrudan yapılan bir yardım değildir. Öğrencinin gönüllülüğü esastır.
- Psikolojik danışma ve rehberlik bireyin sadece duygusal yanı ile ilgilenmez.
- Rehberlik yardımı sadece "sorunlu" öğrencilere verilen bir yardım değildir.
- Psikolojik danışma ve rehberlik her türlü problemi hemen çözebilecek sihirli bir güce sahip değildir.

## Mesleki Rehberlik Çalıřmalarımız:



Öğrencilerimizin kendilerini ve meslekleri tanımlarını, mesleki yönelimlerinde onlara destek olmayı amaçlar. Bu amaç doğrultusunda yıl boyunca çeşitli etkinlikler düzenlenmektedir.

# REHBERLİK SERVİSİNE BAŞVURU

Rehberlik Servisi, eğitim yılı boyunca öğrenciler, veliler ve öğretmenlerin serbestçe başvurabileceği bir birimdir. Servisten yararlanmanın herhangi bir prosedürü yoktur. Servisten randevu almak hizmetin daha etkin ve planlı yapılmasını sağlamak içindir.





Eđitim alanındaki rehberliđin temel amacı đrencilerin bedensel, zihinsel, psikolojik ve sosyal ynlerden Trk milli eđitiminin amalarına uygun bir Őekilde yetiŐtirilmesi ve kendilerini o ynde geliŐtirmeleridir. • đrencilerin ilgi ve yeteneklerine uygun bir đrenim grebilmeleri, bir mesleđe ynlendirebilmeleri, kendi problemlerini zebilmeleri gibi konularda destek verme amacını gder.

## **Kişisel-Sosyal Rehberlik**

- Öğrencinin kendini tanıması, kendini ve başkalarını anlaması, güçlü ve zayıf yönleriyle kendini kabul etmesi ve geliştirmesi, kendine güvenen, kişiler arası ilişkilerde becerikli, kişisel ve sosyal yönden dengeli ve uyumlu bir birey olarak yetişmesine yönelik hizmetleri kapsar.
- Kişisel rehberlik, bireyin kendisiyle ilgili her türlü kişisel problemlerinin çözümüne yönelik yapılan yardım hizmetlerini kapsar.
- Korkular, kaygılar, öz-güven, öz yeterlik, stres, duyguların yönetimi, kendini kabul, ilişki problemleri, benlik imajı, sosyalleşme, sosyal rahatlık.....vb. • Temel amaç öğrencinin “yaşamayı öğrenmesi” ni sağlamaktır.



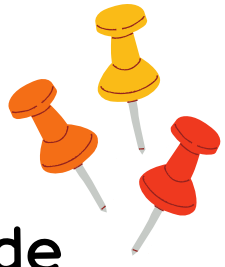
## Mesleki Rehberlik

- Bireylerin çeşitli meslekleri tanınmaları, kendi ilgilerine, yeteneklerine ve ihtiyaçlarına uygun işleri/meslekleri seçmeleri, benimsemeleri, seçtikleri mesleğe hazırlanmaları ve mesleki yönden gelişmeleri konusunda yapılan yardımlardır. • Mesleki rehberlik bu anlamda bireyi tanıma, meslek alanlarını tanıma ve bireyin özellikleri ile mesleklerin gerektirdiği özellikler arasında eşleme sağlama • Kariyer gelişim, kariyer planlama, karar verme, meslek seçme vb.....

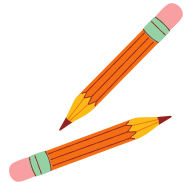
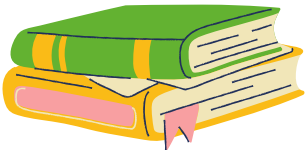




## Eğitsel Rehberlik



- Bireylerin eğitim ortamlarından en yüksek düzeyde yararlanabilmeleri ve akademik başarılarını arttırabilmeleri için sunulan rehberlik hizmetlerini kapsar.
- Çocuğun eğitsel gelişim alanında ona belli yeterlilikler kazandırmak, öğrenmesini kolaylaştırmak, karşılaştığı güçlükleri gidermesine yardımcı olmak ve böylece uygun ve etkin öğrenme ortamı oluşturmaya yönelik hizmetlerdir.
- Eğitsel başarı, okula uyum, ders çalışma alışkanlıkları, motivasyon, sınav kaygısı, problem çözme, başarı kimliği, alan seçimi, dal seçimi..... vb
- Temel amaç öğrencinin "öğrenmeyi öğrenmesi" ni sağlamaktır.



# REHBERLİĞİN TEMEL İLKELERİ

Rehberliğin Temel İlkeleri'nin amacı insanın kendisini tanıyabilmesi ve kendini gerçekleştirebilmesinden geçer. Rehberlik hizmetleri ilkeleri evrensel bir niteliğe sahiptir. Dünya'nın herhangi bir yerinde rehberlik hizmetleri sunulurken bu ilkeler esas alınmaktadır. Rehberlik ilkeleri ırk , dil , kültür ya da şehre göre çeşitlilik göstermez.

- Rehberlik hizmetleri kişiye alternatifi gösterir
- Bireyin alternatiflerden en uygun olanı seçmesine yardımcı olur.
- Problem çözme becerisi kazandırır.
- Profesyonel bir psikolojik yardım hizmettir.



# REHBERLİĞİN İLKELERİ



- Gönüllülük Esastır
- Zorla kimseye rehberlik yapılmaz. Acil durumlar hariçtir.
- Gizlilik Esastır.
- Özerklik Esastır.
- Bireysel farklılıklara saygı gösterir.
- Rehberliğin merkezinde birey vardır.
- Tüm öğrencilere sunulur.
- Eğitimden ayrılamaz bir parçadır.
- Planlı ve programlı yapılıır.
- Profesyonel insanlar tarafından yapılmalıdır.
- İş Birliği içerisinde gerçekleştirilir.